

# Aviso de Ciclón Tropical en el Océano Pacífico

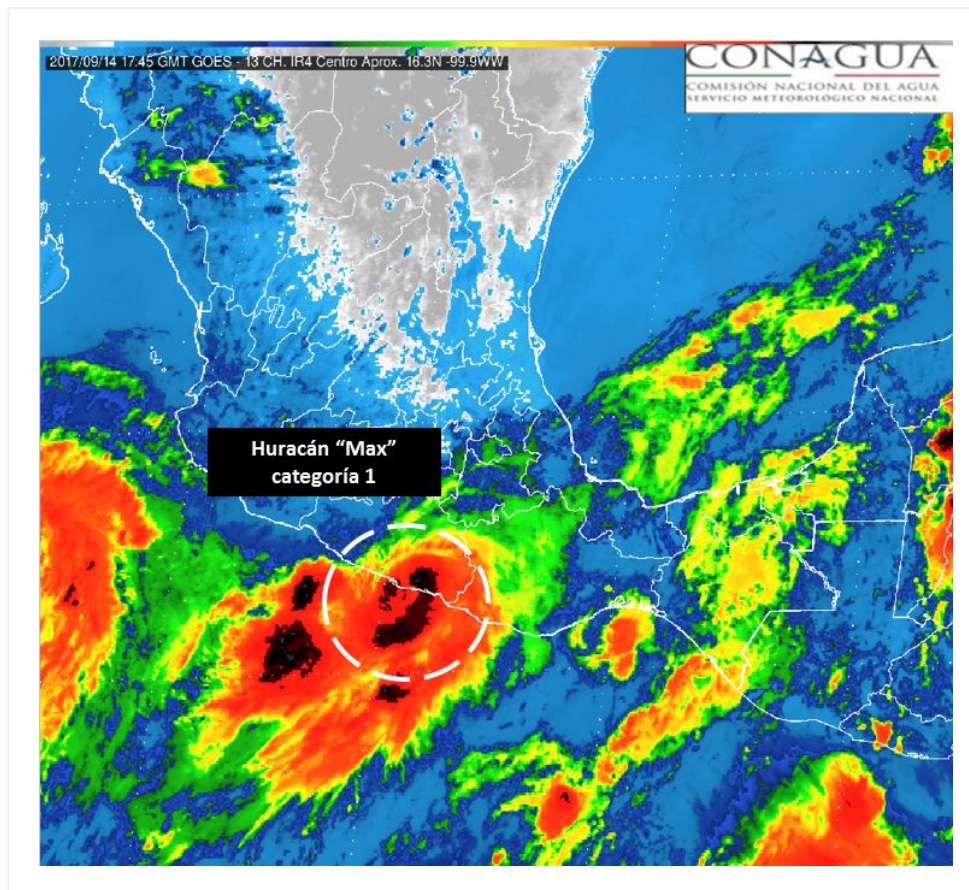
**No. Aviso: 10**

**Ciudad de México a 14 de Septiembre del 2017.**

**Emisión: 13:15h**

Servicio Meteorológico Nacional, fuente oficial del Gobierno de México, emite el siguiente aviso:

**Síntesis: HURACÁN MAX CATEGORÍA 1 MUY CERCA DE LA LÍNEA DE COSTA DE GUERRERO**



**Imagen de satélite**

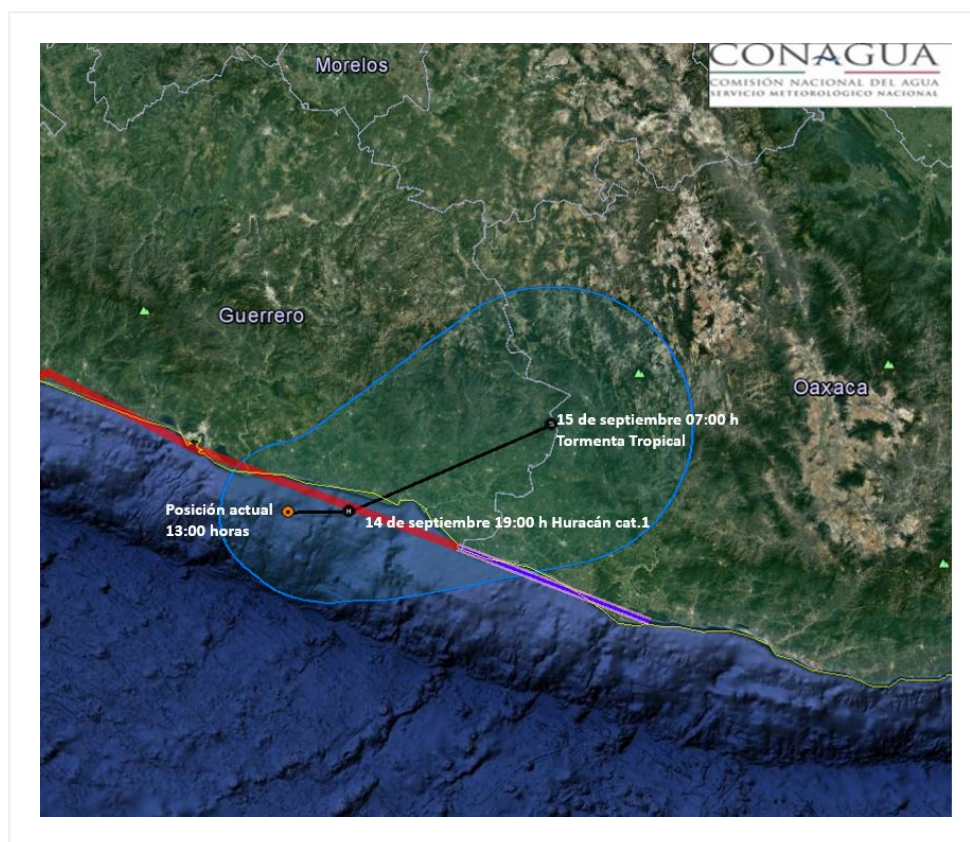
## **Situación Actual:**

**El ojo del Huracán "Max" de categoría 1**, se localiza a 20 km al sur de la línea de costa del municipio de San Marcos, Gro., ocasionando lluvias intensas a torrenciales, vientos fuertes y oleaje elevado en Guerrero, Oaxaca y Michoacán.

Por su desplazamiento se prevé que esta tarde, el ojo de Huracán pueda ingresar en las inmediaciones de los municipios de Copala, Marquelia y Juchitán, Guerrero.

<b>Condiciones Actuales</b>				
<b>Hora local (hora gmt)</b>	13:00 horas (18:00 GMT)			
<b>Ubicación del centro del ciclón</b>	Latitud Norte:16.5°		Longitud Oeste: 99.4°	
<b>Distancia al lugar más cercano</b>	A 20 km de la línea de costa del municipio de San Marcos, Gro., y a 70 km al sureste de Acapulco, Gro.			
<b>Zona de vigilancia [Se establece en coordinación con el CMRE-MIAMI]</b>	Se mantiene la zona de vigilancia desde Zihuatanejo, Gro., hasta Laguna de Chacahua, Oax.			
<b>Desplazamiento actual:</b>	Hacia el este (80°) a 13 km/h			
<b>Vientos máximos [km/h]:</b>	Sostenidos: 140 km/h		Rachas: 165 km/h	
<b>Presión mínima central [hpa]:</b>	985 hPa			
<b>Pronóstico de lluvia</b>	Tormentas intensas con puntuales torrenciales (150 a 250 mm): Guerrero. Tormentas muy fuertes con puntuales intensas (75 a 150 mm): Oaxaca. Tormentas fuertes con puntuales muy fuertes (50 a 75 mm): Michoacán.			
<b>Comentarios adicionales</b>	Rachas superiores a 120 km/h y oleaje de 3 a 5 metros de altura: Costa de Guerrero. Rachas superiores a 100 km/h y oleaje de 2 a 4 metros de altura: Costa occidente de Oaxaca. Rachas superiores a 60 km/h y oleaje de 1 a 3 metros de altura: costas de Michoacán.			
<b>Recomendaciones</b>	Extremar precauciones a la población en general en las zonas de los estados mencionados por lluvias, viento y oleaje (incluyendo la navegación marítima) y atender las recomendaciones emitidas por las autoridades del Sistema Nacional de Protección Civil, en cada entidad.			
<b>Extensión en cuadrantes de radios de vientos y oleaje</b>				
<b>Radio de vientos de 120 km/h</b>	20 km NE	20 km SE	20 km SO	0 km NO
<b>Radio de vientos de 95 km/h</b>	35 km NE	35 km SE	35 km SO	35 km NO
<b>Radio de vientos de 63 km/h</b>	75 km NE	75 km SE	75 km SO	55 km NO
<b>Oleaje 4 m</b>	55 km NE	85 km SE	30 km SO	55 km NO

PRONÓSTICO VALIDO AL DÍA/HORA LOCAL TIEMPO CENTRO	LATITUD NORTE	LONG. OESTE	VIENTOS [Km/h]	CATEGORÍA	UBICACIÓN (en km)
<b>14/19h</b>	16.5	99.1	150/185	Huracán categoría I	60 km al oeste-noroeste de Punta Maldonado, Gro., y a 90 km al este- sureste de Acapulco, Gro.
<b>15/07h</b>	16.9	98.1	85/100	Tormenta Tropical	En tierra a 80 km al noreste de Punta Maldonado, Gro., y a 115 km al nor- noroeste de Lagunas de Chacahua, Oax.



**Mapa de trayectoria pronóstico del Huracán "Max" categoría 1**

Aviso No.	Fecha / Hora local CDT	Lat. Norte	Long. Oeste	Distancia más cercana (km)	Viento mín. / rachas	Categoría	Avance
01	13 sep / 10:00	16.2	101.7	A 165 km al sur de Zihuatanejo, Gro., y a 205 km al oeste-suroeste de Acapulco, Gro.	55/75	Depresión Tropical	Hacia el noreste (25°) a 7 km/h

02	13 sep / 13:00	16.2	101.7	A 165 km al sur de Zihuatanejo, Gro., y a 195 km al oeste-suroeste de Acapulco, Gro.,	55/75	Depresión Tropical	Hacia el noreste (25°) a 7 km/h
03	13 sep / 16:00	16.1	101.4	A 170 km al sur de Zihuatanejo, Gro., y a 185 km al oeste-suroeste de Acapulco, Gro.	65/85	Tormenta Tropical	Hacia el este-noreste (70°) a 6 km/h
04	13 sep / 19:00	16.2	101.3	A 160 km al sur de Zihuatanejo, Gro., y a 170 km al oeste-suroeste de Acapulco, Gro.,	75/95	Tormenta Tropical	Hacia el este-noreste (70°) a 6 km/h
05	13 sep / 22:00	16.3	101.1	A 155 km al sur-sureste de Zihuatanejo, Gro., y a 145 km al oeste-suroeste de Acapulco, Gro.,	95/110	Tormenta Tropical	Hacia el este-noreste (65°) a 6 km/h
06	14 sep / 01:00	16.5	100.9	A 80 km al sur-suroeste de Tecpan de Galeana, Gro., y a 125 km al oeste-suroeste de Acapulco, Gro.	100/115	Tormenta Tropical	Este-noreste (65°) a 6 km/h
07	14 sep / 4:00	16.6	100.5	70 km al oeste-suroeste de Acapulco, Gro.	100/120	Tormenta Tropical	Este-noreste (70°) a 11 km/h
08	14 sep / 7:00	16.3	100.4	85 km al suroeste de Acapulco, Gro.	120/150	Huracán categoría I	Este (80°) a 9 km/h
09	14 sep / 10:00	16.3	99.9	A 65 km al sur de Acapulco, Gro., y a 245 km al oeste de Lagunas de Chacahua, Oax.	130/155	Huracán categoría I	Hacia el este (90°) a 11 km/h
10	14 sep / 13:00	16.5	99.4	A 20 km de la línea de costa del municipio de San Marcos, Gro., y a 70 km al sureste de Acapulco, Gro.	140/165	Huracán categoría I	Hacia el este (80°) a 13 km/h

**EL SIGUIENTE AVISO SE EMITIRÁ A LAS 16:15 HORAS TIEMPO DEL CENTRO O ANTES SI OCURREN CAMBIOS SIGNIFICATIVOS**

**Pronosticador:** Alex Ramírez Olvera

**Revisó:** Cirilo Bravo Lujano